

SOWY POLSKI

NOC SÓW 21.03.2020



Sowy Polski



Wojewódzki Fundusz Ochrony Środowiska
i Gospodarki Wodnej w Krakowie

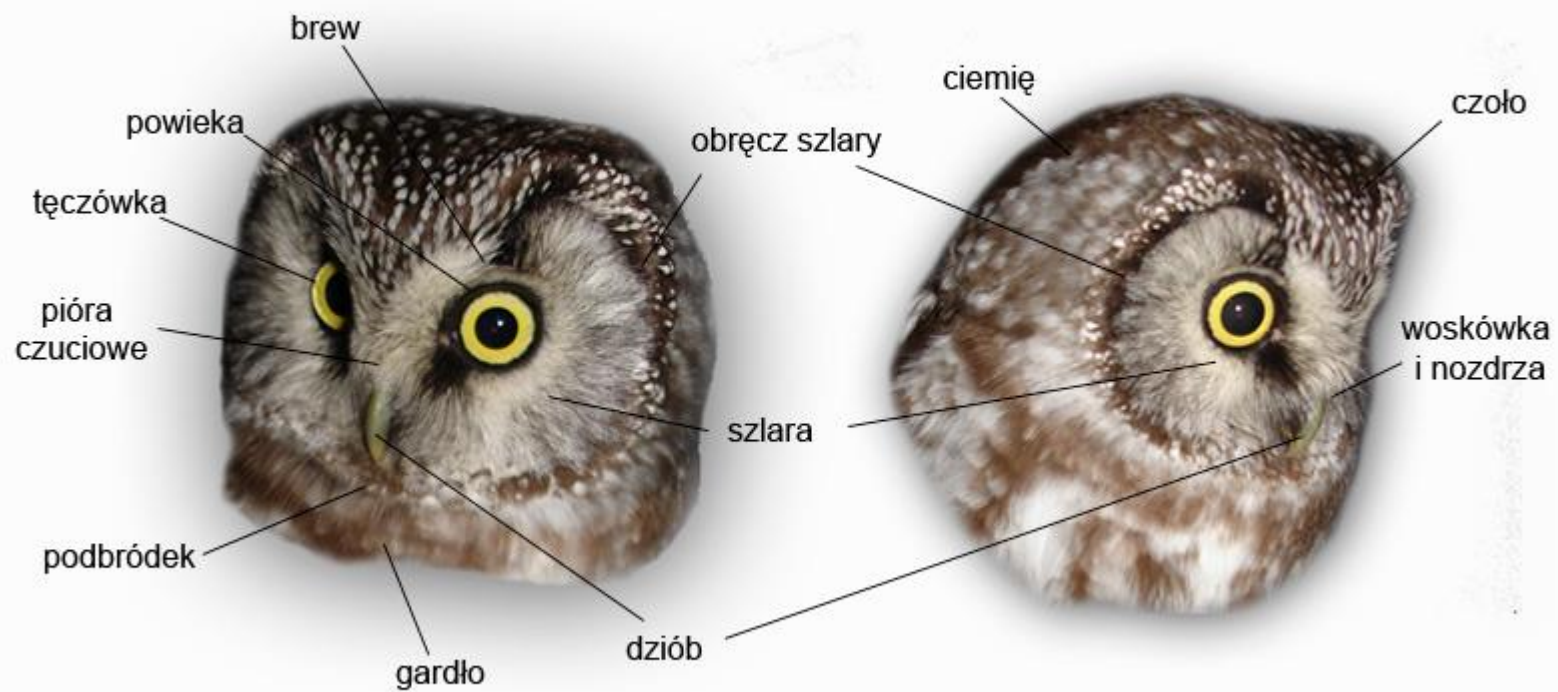
Projekt "Sowy Polski" dofinansowano ze środków
Narodowego Funduszu Ochrony Środowiska
i Wojewódzkiego Funduszu Ochrony Środowiska w Krakowie

Fundacja
Wspierania
Inicjatyw
Ekologicznych



Projekt "Sowy Polski" realizowany jest przez
Fundację Wspierania Inicjatyw Ekologicznych
Strona internetowa projektu: www.sowy.co.pl

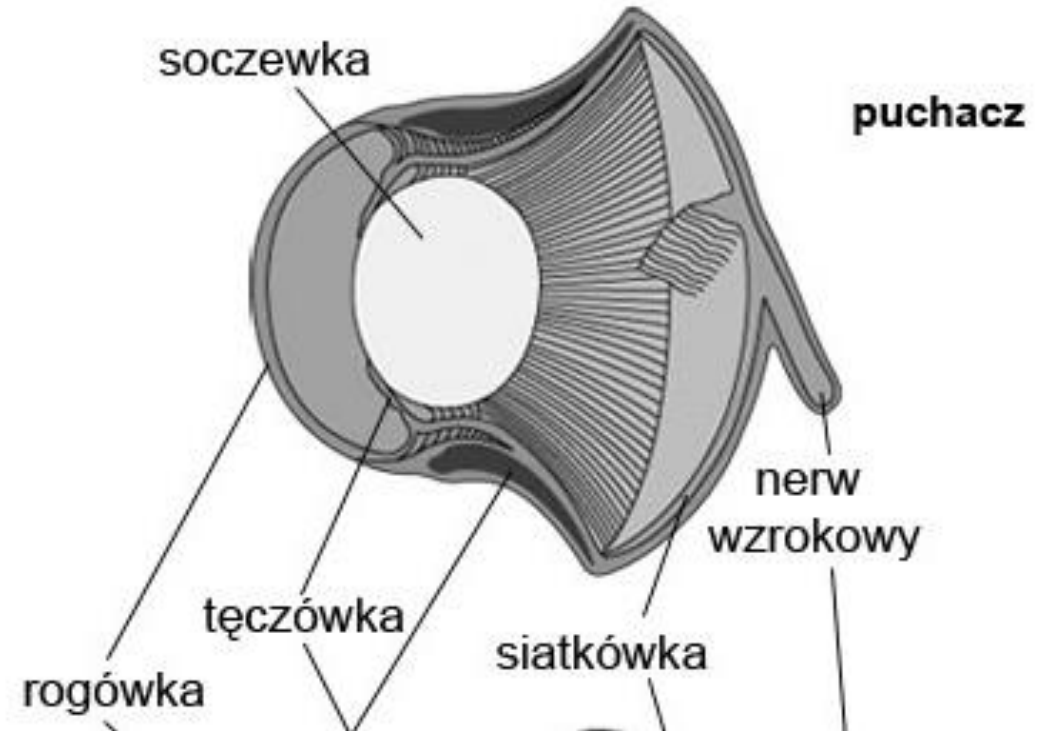
GŁOWA SOWY



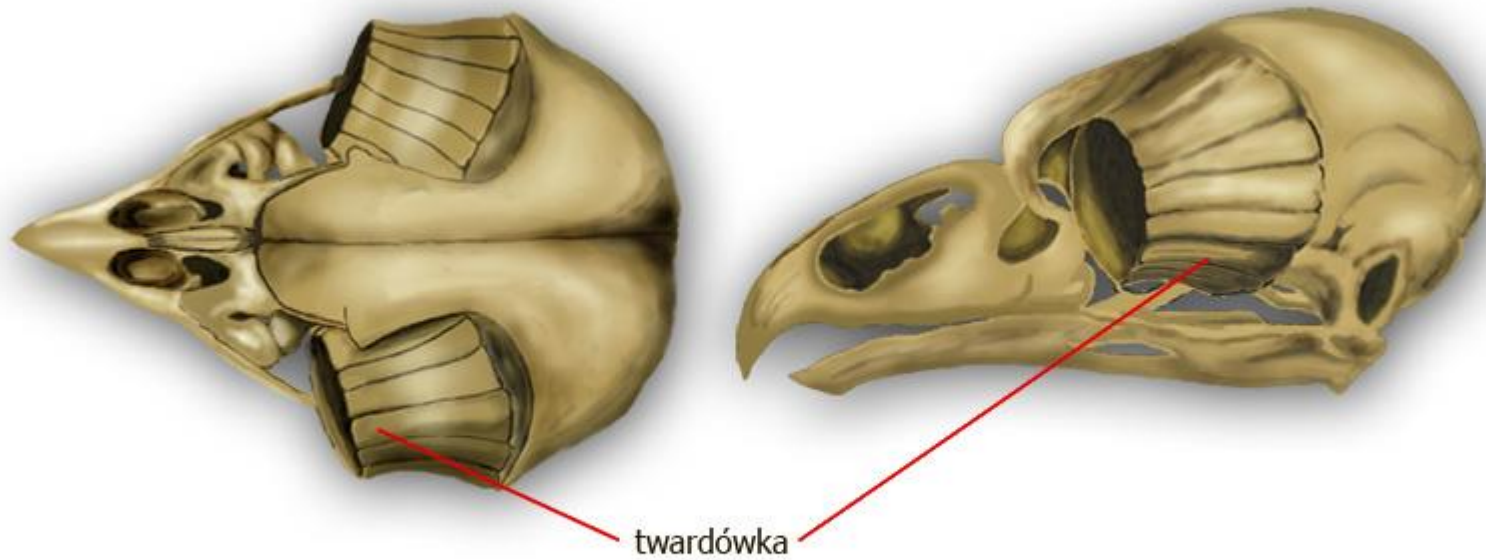
WZROK



Sowa:
kąt widzenia: 110°
widzenie przestrzenne: $60-70^{\circ}$



CZASZKA SOWY ŚNIEŻNEJ Z ZACHOWANĄ TWARDÓWKĄ



widok od góry

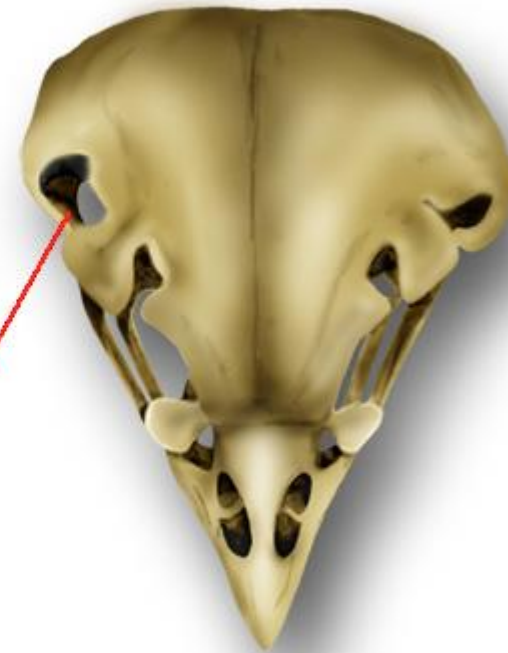
widok z boku

ZMYŚŁ SŁUCHU

CZASZKA WŁOCHATKI



widok od przodu



widok od góry

asymetrycznie
rozmieszczone
otwory uszne

SZLARA



Szlara puchacza



Szlara uszatki

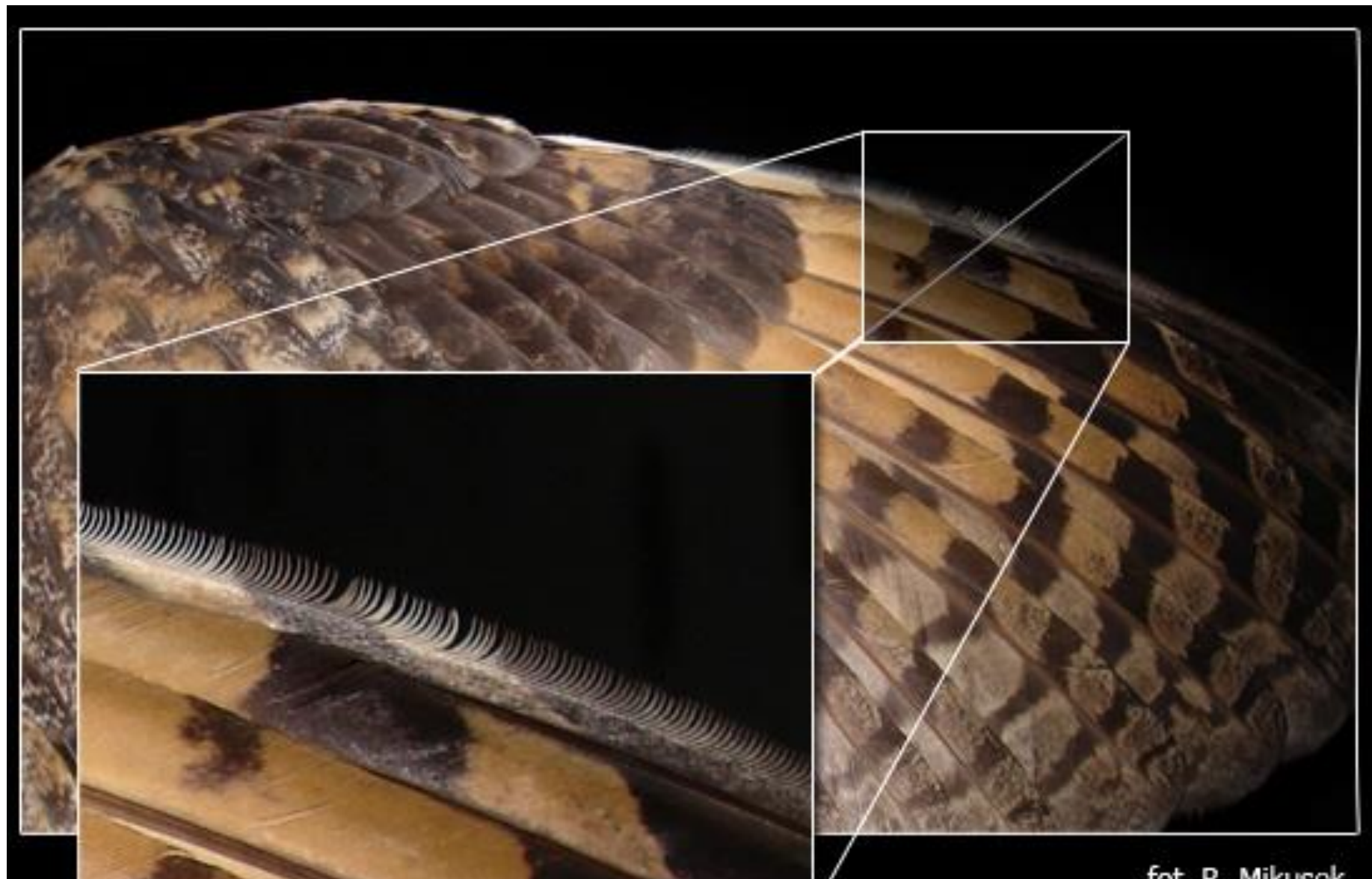


Słabo rozminięta szlara sóweczki



Sercowata szlara płomykówki

UPIERZENIE



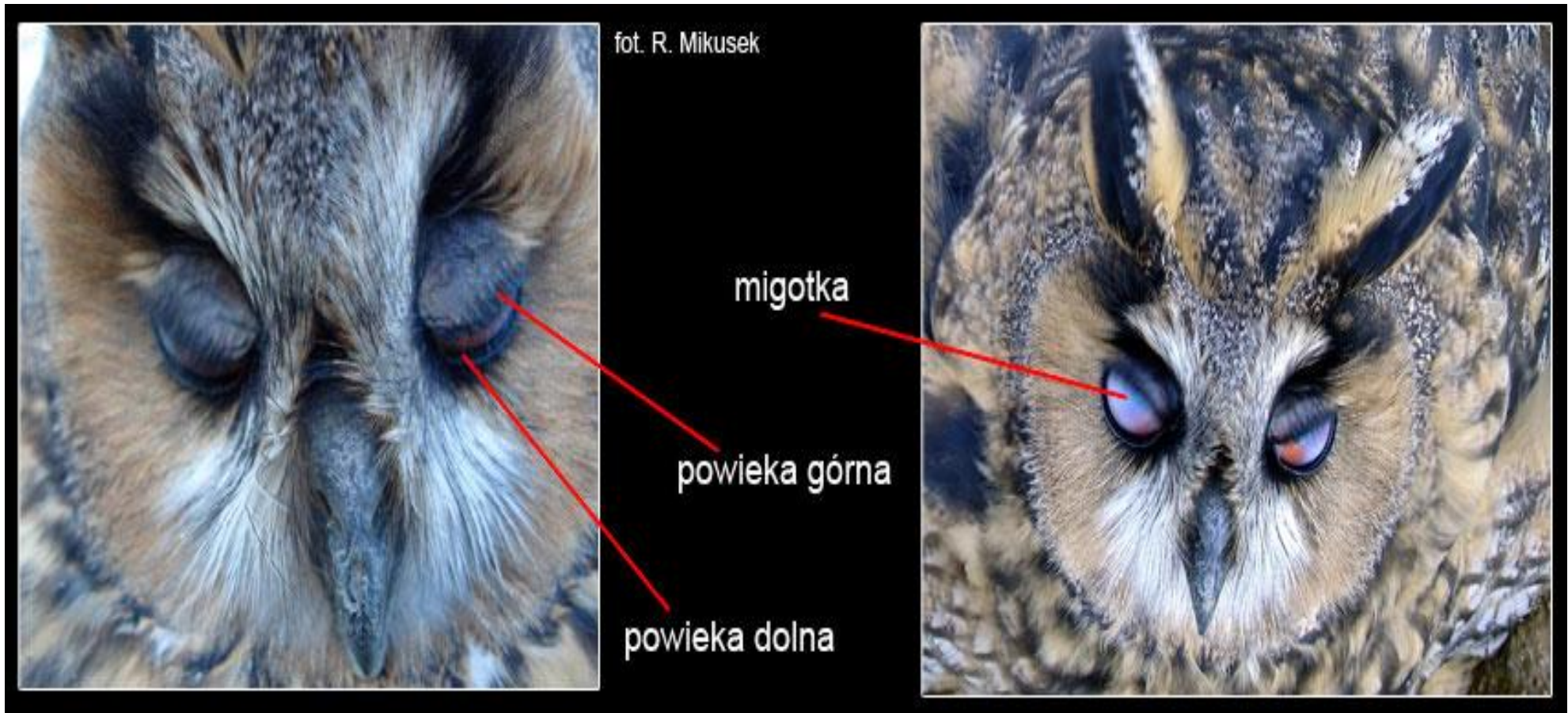
SZPONY



DZIÓB



POWIEKI



BEHAVIOR

- TERYTORIUM
- WĘDRÓWKI
- ZIMOWANIE

BEHAVIOR

- ROZRÓD

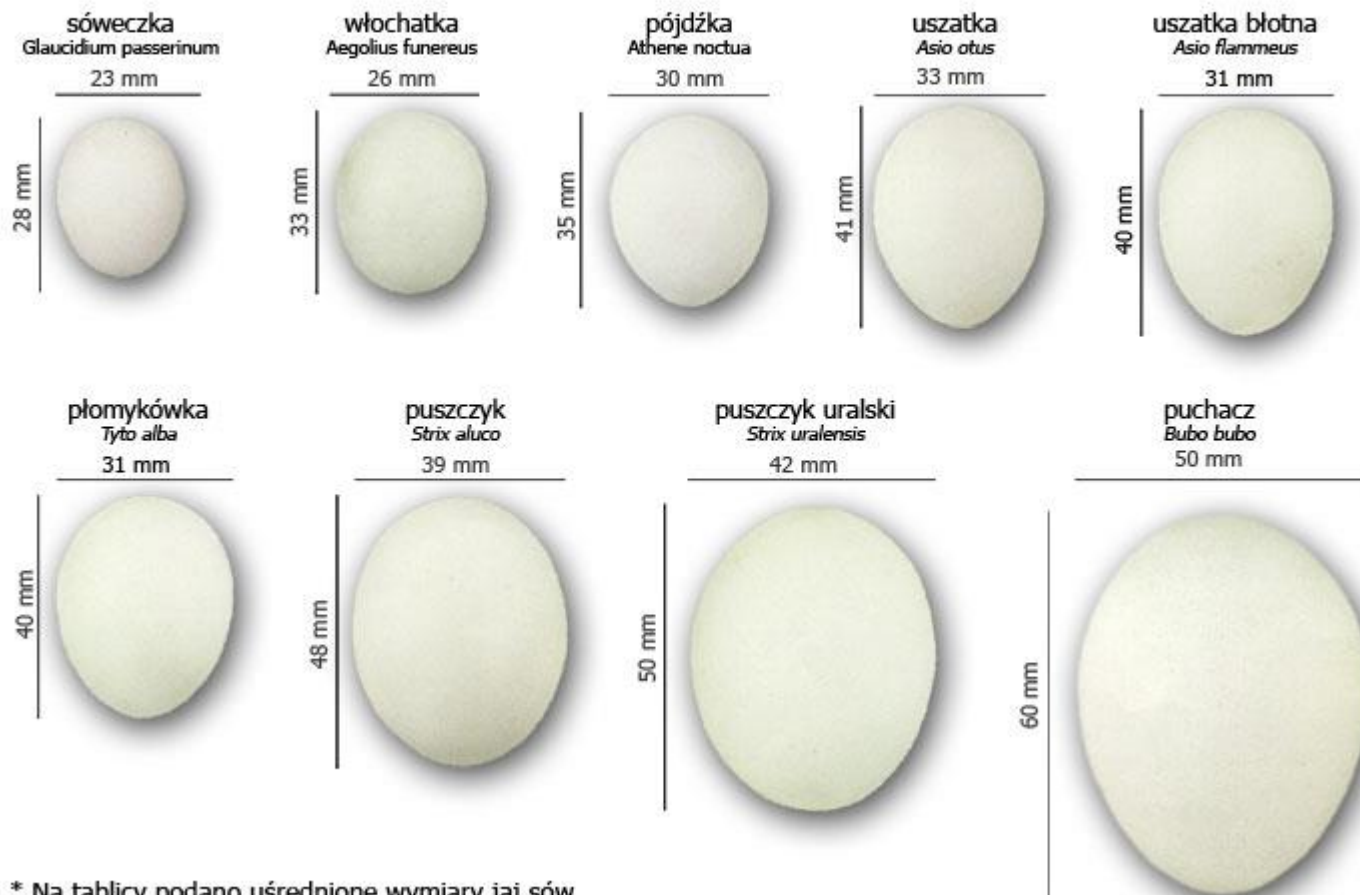
GDZIE GNIEZDŹĄ SIĘ SOWY?

1 - puchacz, 2 - sóweczka, 3 - puszczyk, 4 - włochatka, 5 - puszczyk uralski, 6 - uszatka, 7 - pójdzka, 8 - płomykówka, 9 - uszatka błotna



BEHAVIOR- ROZRÓD

PORÓWNANIE KSZTAŁTÓW I ROZMIARÓW JAJ SÓW GNIEZDZĄCYCH SIĘ W POLSCE



* Na tablicy podano uśrednione wymiary jaj sów

BEHAVIOR- ROZRÓD

PORÓWNANIE SYLWETEK I ROZMIARÓW PISKLAKÓW SÓW POLSKI



uszatka błotna
Asio flammeus



uszatka
Asio otus



pójdźka
Athene noctua



włochatka
Aegolius funereus



sóweczka
Glaucidium passerinum



płomykówka
Tyto alba



puszczyk
Strix aluco



puszczyk uralski
Strix uralensis



puchacz
Bubo bubo

Stankov

BEHAVIOR

POLOWANIE I POKARM



WYPLUWKI



AEGOLIUS
FUNEREUS



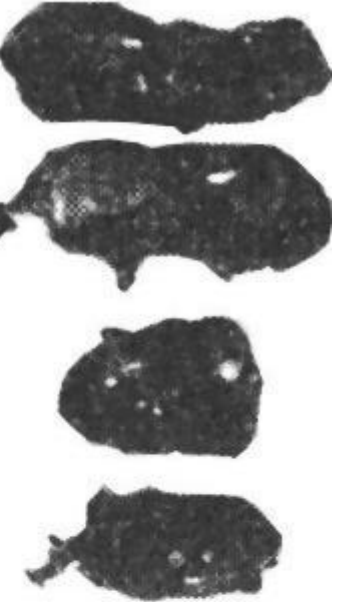
SURNIA ULULA



ASIO OTUS



ASIO FLAMMEUS



STRIX NEBULOSA



BUBO BUBO



GŁOSY SÓW

Reakcja na zagrożenie

Specyfika sów obejmuje także ich wyjątkowe zachowania. Do nich należy reakcja na zagrożenie, która obejmuje:

- **kłapanie dziobem;**
- **stroszenie piór** na całym ciele i rozkładanie skrzydeł na boki, przez co wydają się większe niż w rzeczywistości;
- **niepokojone pisklęta kładą się na grzbiecie i atakują szponami**, podobnie jak to czynią pisklęta ptaków szponiastych. Czasem nawet skaczą na intruza, innym razem nie ruszają się, udając martwe;
- **skłony i zataczanie kręgów głową** i, co ciekawe, częściej zgodne z ruchami wskazówek zegara. Funkcja tego zachowania nie jest poznana do końca, choć wydaje się, że ptaki w ten sposób szacują odległość od zagrożenia, lepiej je identyfikują a przy okazji dezorientują ewentualnego wroga;
- **bezpośrednie ataki**, nawet w przypadku małych gatunków, niebezpieczne w przypadku dużych (rodzaj *Strix*).

OCHRONA SÓW

WSZYSTKIE GATUNKI SÓW
W POLSCE OBJĘTE SĄ
ŚCISŁĄ OCHRONĄ GATUNKOWĄ!!!

DZIĘKUJĘ ZA UWAGĘ

ŹRÓDŁA

<http://www.sowy.eco.pl>

Materiały udostępniane przez Ptaki Polskie w roku 2019